



INFORMACIÓN TÉCNICA

MECÁNICO

Dimensiones (ØxL): 154x27mm

Entrada 1/2" GAS macho

Brida con 32 agujeros

Presión del sistema: 6bar max

Presión mínima recomendada: 2bar

Ejemplo de aplicación:

- Presión de aire de entrada 1bar, presión de aire de salida 0.2bar, flujo de aire 28m³/h
- Presión de aire de entrada 2bar, presión de aire de salida 1bar, flujo de aire 40m³/h
- Presión de aire de entrada 3bar, presión de aire de salida 1.2bar, flujo de aire 48m³/h
- Presión de aire de entrada 4bar, presión de aire de salida 1.2bar, flujo de aire 56m³/h
- Presión de aire de entrada 5bar, presión de aire de salida 1.2bar, flujo de aire 70m³/h
- Presión de aire de entrada 6bar, presión de aire de salida 1.2bar, caudal de aire 80m³/h

DESCRIPCIÓN

Bridas anterior con barrera de aire y vidrio templado, para carcasas en acero inoxidable.

Ventana con vidrio templado extraclaro

- Diámetro utilizable: 95mm (3.7in)
- Espesor: 6mm (0.24in)
- Temperatura de ejercicio: 260°C max, gradiente térmico 108°C (226.4°F) max

Peso unitario: 2.1kg (4.6lb)

NÚMERO DE PARTE

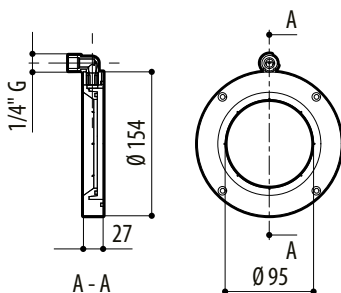
ONXMAIRB Bridas anterior con barrera de aire y vidrio templado

EMBALAJE

Número de Modelo	Peso unitario	Dimensiones (WxHxL)	Embalaje múltiple
ONXMAIRB	2.3kg (5lb)	14x25.5x20cm (5.5x10x7.9in)	-

DIBUJOS TÉCNICO

Las medidas indicadas se expresan en milímetros.



ONXMAIRB